
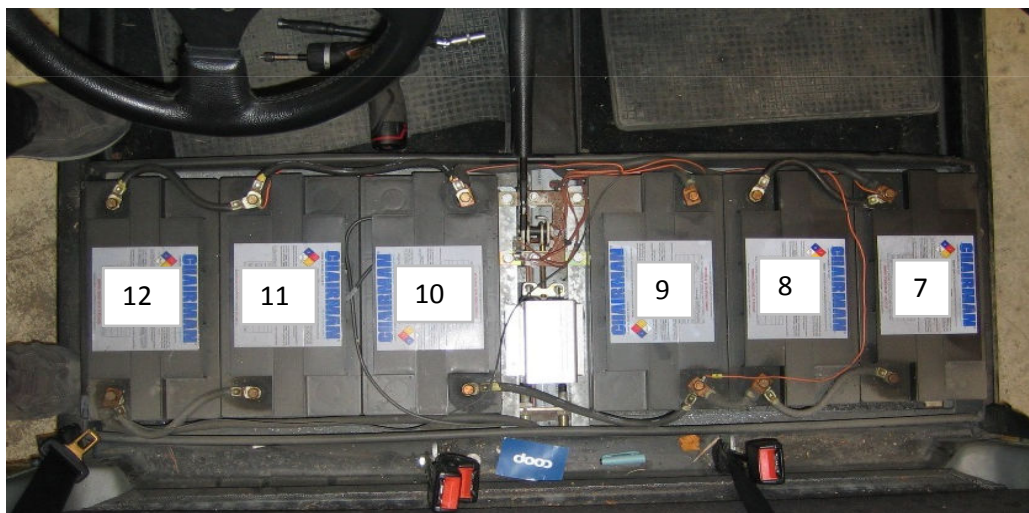


Skifte av batterier		elbilNORGE 	
Issued date	08.jan.08	Document number	INS-0003-A01
Issued by	JWJ	Page	1 of 5


- 1 Ha de nye batteriene klare og les 'Behandling av batterier' (INS-0001)

Demontering

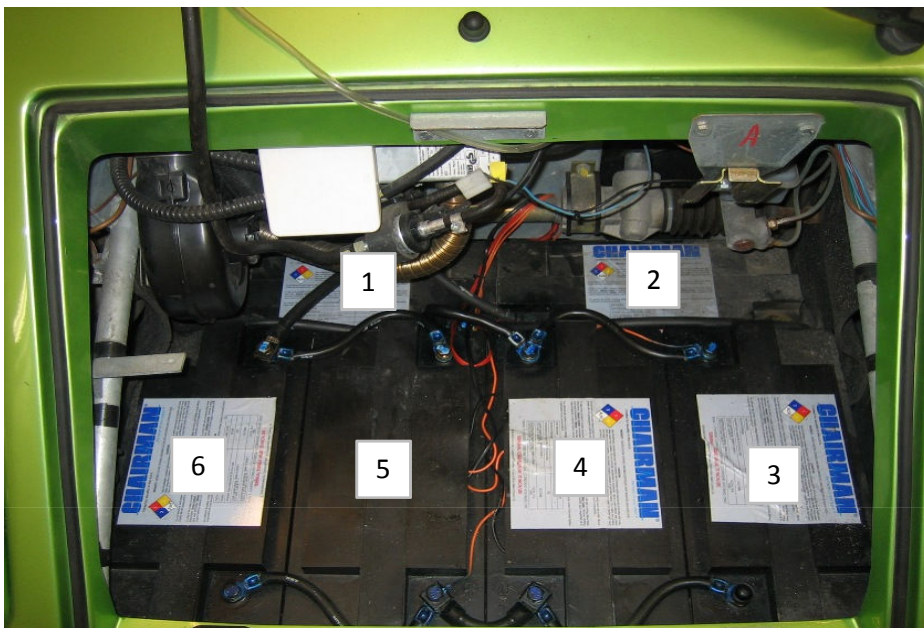
- 2 Skru av det nedre dashborddekselet (grått) og skru ned Car Controlleren (8mm pipe). Koble fra JP-1, JP-2, JP-3, JP-4 og JP-5 i denne rekkefølge.
- 3 Demonter sete ved å løsne de fire umbraco boltene festet i kanalen. Ta vare på kragemutterene som sitter på undersiden og skumgummien som tetter rundt beltefestene
- 4 Demonter batterilokket som er festet med skruer
- 5 Alt arbeid må nå gjennomføres med ytterste forsiktighet da kortslutninger kan forårsake menneskelige og materielle skader. Bruk isolerte verktøy!
- 6 Batteripakken under sete er nummerert slik bilde under viser




- 7 Begynn med å skru av kabelene festet til minuspolen på batteri #12. Isoler den tykke kabelen som ikke går til batteri #11 med teip. Dette er -72V.
- 8 Merk de tynne ledningene som er festet til plusspolen på batteri #7, #9 og #11 og minuspolen på batteri #12 slik at de ikke blir forvekslet med hverandre. Dette er ledningene som måler spenningen på hvert batteripar. Løft til side temperatursensoren som ligger mellom batteri #10 og #11
- 9 Skru deretter av de resterende kabler i fra batteri #12 til #7. Isoler tilslutt kabelen som går fra plusspolen på batteri #7 og til batteripakken foran.
- 10 Løft ut alle batteriene og rengjør grundig batteribrønnen. Ta vare på skumgummien
- 11 Sett inn de nye batteriene parret slik det er beskrevet i 'Behandling av batterier' (INS-0001). Plasser skumgummien tilbake der de var.

Skifte av batterier		elbilNORGE 	
Issued date	08.jan.08	Document number	INS-0003-A01
Issued by	JWJ	Page	2 of 5

- 12 Lås opp panseret og løft det av. Ta deretter av parafintanken og spylertanken.
- 13 Batteripakken foran er nummerert slik bilde under viser




- 14 Skru av kabelene festet til plusspolen på batteri #2. Isoler den tykke kabelen som går inn i kabelkanalen i torpedoveggen med teip. Dette er +72V.
- 15 Merk de tynne ledningene som er festet til plusspolen på batteri #2, #4 og #5 slik at de ikke blir forvekslet med hverandre. Dette er ledningene som måler spenningen på hvert batteripar.
- 16 Skru deretter av de resterende kabler i fra batteri #1 til #6. Isoler tilslutt kabelen som går fra minuspolen på batteri #6 og til batteripakken under sete.
- 17 Løft ut alle batteriene og rengjør grundig. Ta vare på skumgummien.
- 18 Sett inn de nye batteriene parret slik det er beskrevet i 'Behandling av batterier' (INS-0001). Plasser skumgummien tilbake der de var.
- 19 Undersøk spesielt den tynne ledningen festet til batteri #2 (eller #1). Dersom irr oppdages må ledningen kortes av og påføres ny ringsko. Beskytt overgangen til ringskoen med krympestrømpe fylt med lim.
- 20 Før monteringen av kablene må alle kabelsko undersøkes og rengjøres.


Skifte av batterier		elbilNORGE 	
Issued date	08.jan.08	Document number	INS-0003-A01
Issued by	JWJ	Page	3 of 5

Montering

- 21 Minner nok en gang på at alt arbeid må nå gjennomføres med ytterste forsiktighet da kortslutninger kan forårsake menneskelige og materielle skader. Bruk isolerte verktøy og pass på hvor kabler ligger!
- 22 Begynn med å feste en kabel fra plusspolen på batteri #1 og strekke den bort til plusspolen på batteri #2. Fest den sammen med +72 V kabelen samt den tynne ledningen. **Alle polbolter skal strammes med 11 Nm.**
- 23 Fest deretter kabelen som går fra minuspolen på batteri #2 og strekk den bort til minuspolen på batteri #1. Fest den sammen med en kabel som skal til plusspolen på batteri #4.
- 24 Fest kabelen som kommer fra minuspolen på batteri #1 sammen med den tynne ledningen og en kabel som skal til plusspolen på batteri #3.
- 25 Fest kabelen som kommer fra plusspolen på batteri #4 til plusspolen på batteri #3.
- 26 Fest kabelen fra minuspolen på batteri #3 og strekk den bort til til minuspolen på batteri #4. Fest den sammen med en kort overgang som skal til plusspolen til batteri #5.
- 27 Fest den korte overgangen som kommer fra minuspolen på batteri #4 sammen med en kabel som skal til plusspolen på batteri #6 og den tynne ledningen.
- 28 Fest kabelen som kommer fra plusspolen på batteri #5 til plusspolen på batteri #6.
- 29 Fest kabelen som går fra minuspolen på batteri #5 og strekk den bort til til minuspolen på batteri #6.
- 30 Fest kabelen som kommer fra minuspolen på batteri #5 til minuspolen på batteri #6 sammen med kabelen som går til batteripakken under sete.
- 31 Fest kabelen som kommer fra minuspolen på batteri #6 sammen med kabelen som skal gå til pluspolen på batteri #8 og den tynne ledningen.
- 32 Fest kabelen som kommer fra plusspolen på batteri #7 til plusspolen på batteri #8.
- 33 Fest kabelen som går fra minuspolen på batteri #7 og strekk den mot minuspolen på batteri #8.
- 34 Fest kabelen som kommer fra minuspolen på batteri #7 sammen med kabelen som skal til plusspolen på batteri #9 på minuspolen på batteri #8.

Skifte av batterier		elbilNORGE 	
Issued date	08.jan.08	Document number	INS-0003-A01
Issued by	JWJ	Page	4 of 5

- 35 Fest kabelen som kommer fra minuspolen på batteri #8 sammen med kabelen som skal gå til plusspolen på batteri #10 og den tynne ledningen.
- 36 Fest kabelen som går fra plusspolen på batteri #9 til plusspolen på batteri #10.
- 37 Fest kabelen som går fra minuspolen på batteri #9 og strekk den til minuspolen på batteri #10.
- 38 Fest kabelen som kommer fra minuspolen på batteri #9 til minuspolen på batteri #10 sammen med kabelen som skal gå til plusspolen på batteri #11.
- 39 Fest kabelen som kommer fra minuspolen på batteri #10 til plusspolen på batteri #11 sammen med kabelen som skal gå til plusspolen på batteri #12 og den tynne ledningen.
- 40 Fest kabelen som kommer fra plusspolen på batteri #11 til plusspolen på batteri #12.
- 41 Fest kabelen som går fra minuspolen på batteri #11 og strekk den til minuspolen på batteri #12.
- 42 Fest kabelen som kommer fra minuspolen på batteri #11 til minuspolen på batteri #12 sammen med kabelen som går til El-boksen og den tynne svarte ledningen.
- 43 Påfør polfett på alle batteripolene. Plusspolen på batteri #1 og minuspolen på batteri #2 skal ha en hette fylt med vaselin presset ned over polene for ekstra beskyttelse.
- 44 Dersom det ikke finnes sprutbeskyttelse ved utsparingen i forskjermen må dette ettermonteres.
- 45 Sett tilbake kontaktene JP-5, JP-4, JP-3, JP-2 og JP-1 i denne rekkefølge i Car controlleren og monter denne tilbake på samme sted.
- 46 Monter det nedre dashborddekslet (grått) og påse at tetningslistene ved A-stolpen kommer tilbake på plass. Bruk lim om nødvendig.
- 47 Ta en batteriutskrift og kontroller spenningen på utskriften sammen med det som ble målt før batteriene ble satt inn.
- 48 Monter setedeksel, sete, parafintank og spylertank i motsatt rekkefølge som det ble demontert. Sett tilbake panseret.
- 49 Car Controlleren må nå resettes. Se egen instruks for jumpersettings av Carcontroller, INS-0006-S01
- 50 Riktig innkjøring av batteriene er viktig.

Skifte av batterier		elbilNORGE 	
Issued date	08.jan.08	Document number	INS-0003-A01
Issued by	JWJ	Page	5 of 5

