

Årlig service:

- Velikeholdslading – fyller batterivann (hvis innenfor tid)
- Kontrollerer feilmeldinger med diagnoseverktøy
- Etterfylle spylevæske
- Smøre dørlåser og hengsler

Kontrollere:

- Lykteinnstilling evt. justere
- Alle lys
- Kontrolllamper – brytere
- Vindusvisker – spylere
- Varmeapparat – evt. tilleggsvarmer
- Dørlåser
- Drivaksler
- Kuler – ledd i forstilling
- Bremsklosser og skiver i forstilling
- Oljelekkasje girkasse
- Kjølevæsknivå
- Bilbelter – seter
- Kollisjonspute
- Ladekabel og Ladekontakt

Prøvekjøring:

- Akslerasjon
- Motorbrems
- Bremseser – håndbrems
- Styling – selvoppretting

Tillegg hvert 2.år:

- Skifte Sirkulasjonspumpe

Tillegg hvert 3.år:

- Skifte bremsevæske

**Tillegg hver 4.år
eller hver 60000 km:**

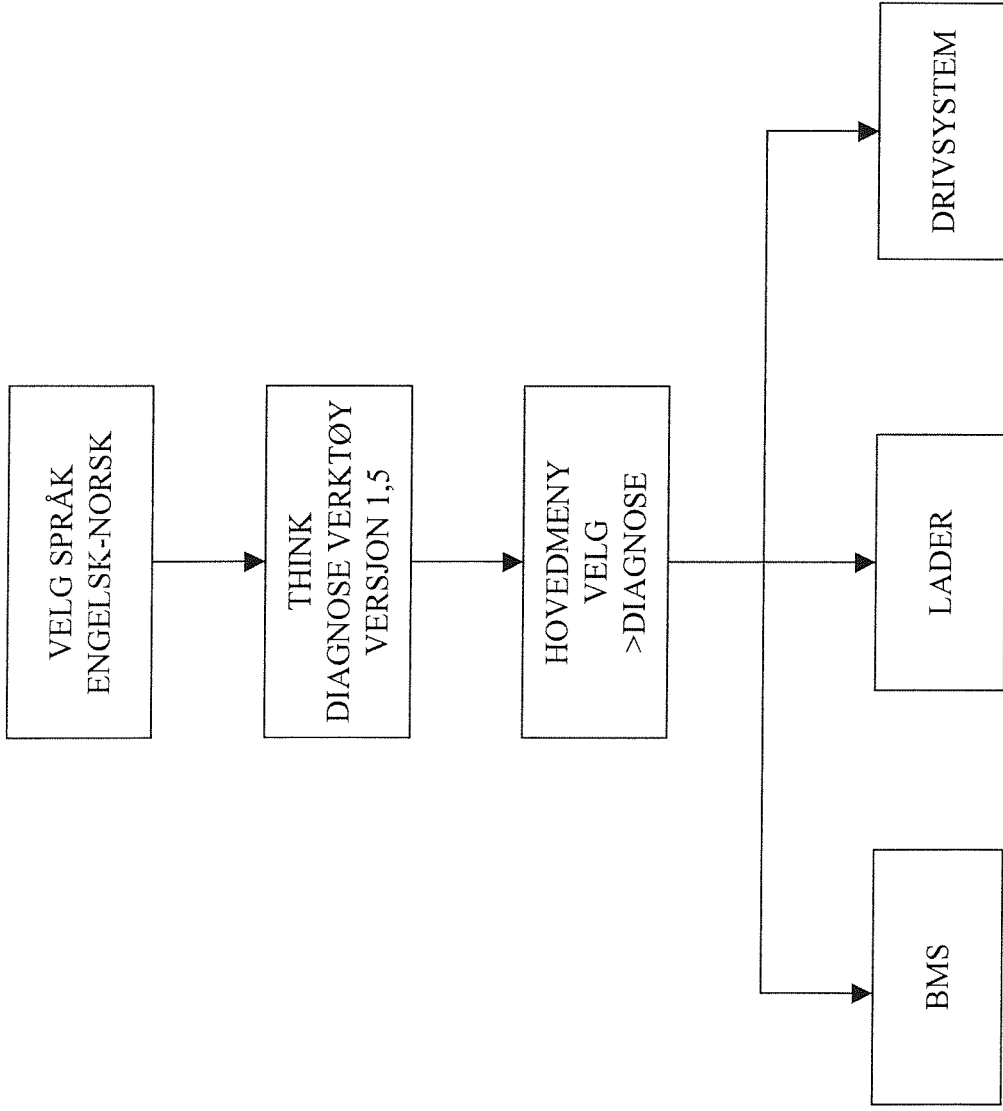
- Kontrollerer evt. skifte bremseser bak

**Tillegg hvert 8.år
eller hver 100000 km:**

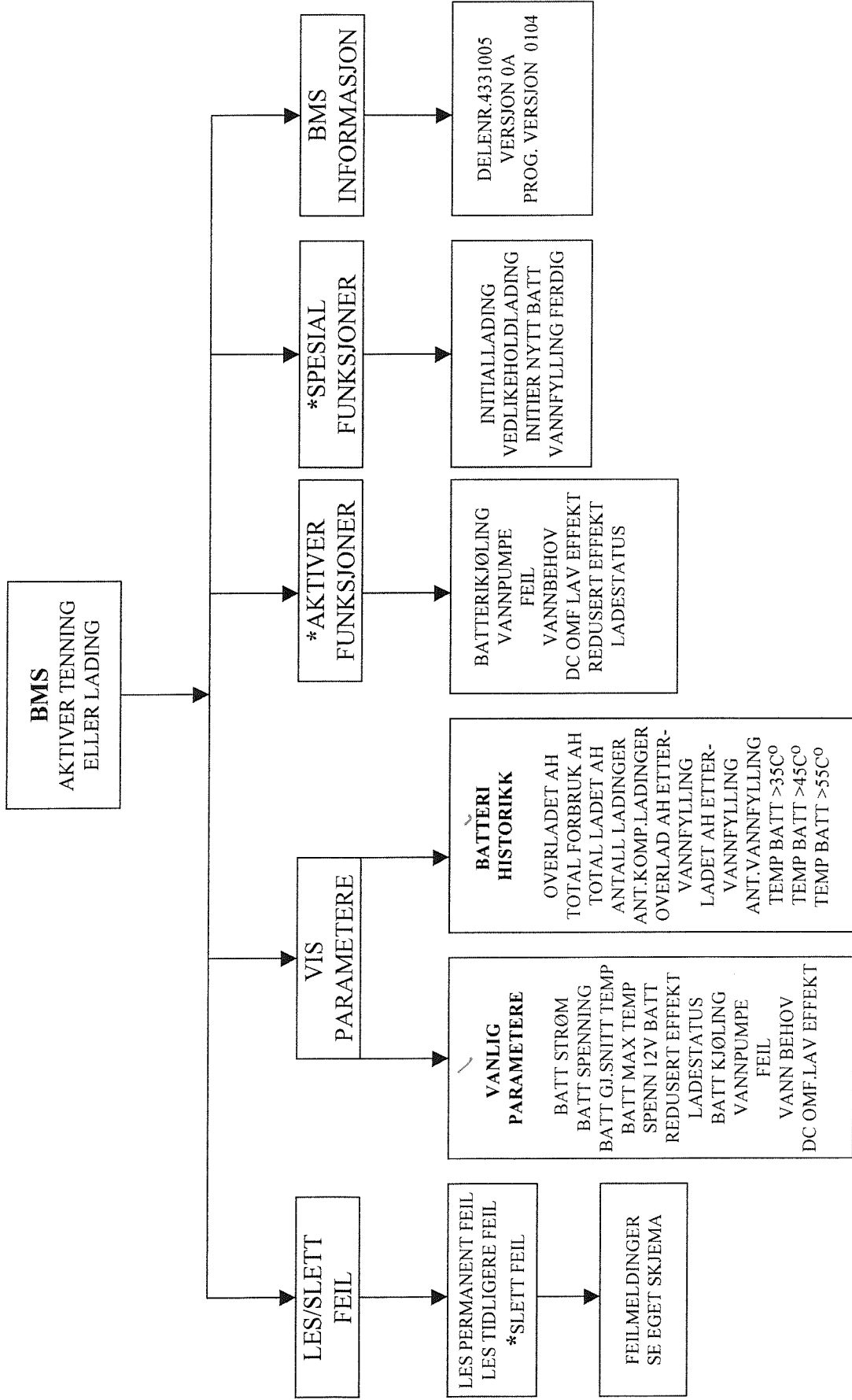
- Skifte kjølevæske

Reg.nr	Vin.nr	Bileier
Km.stand	Mekaniker	

01.04.2000

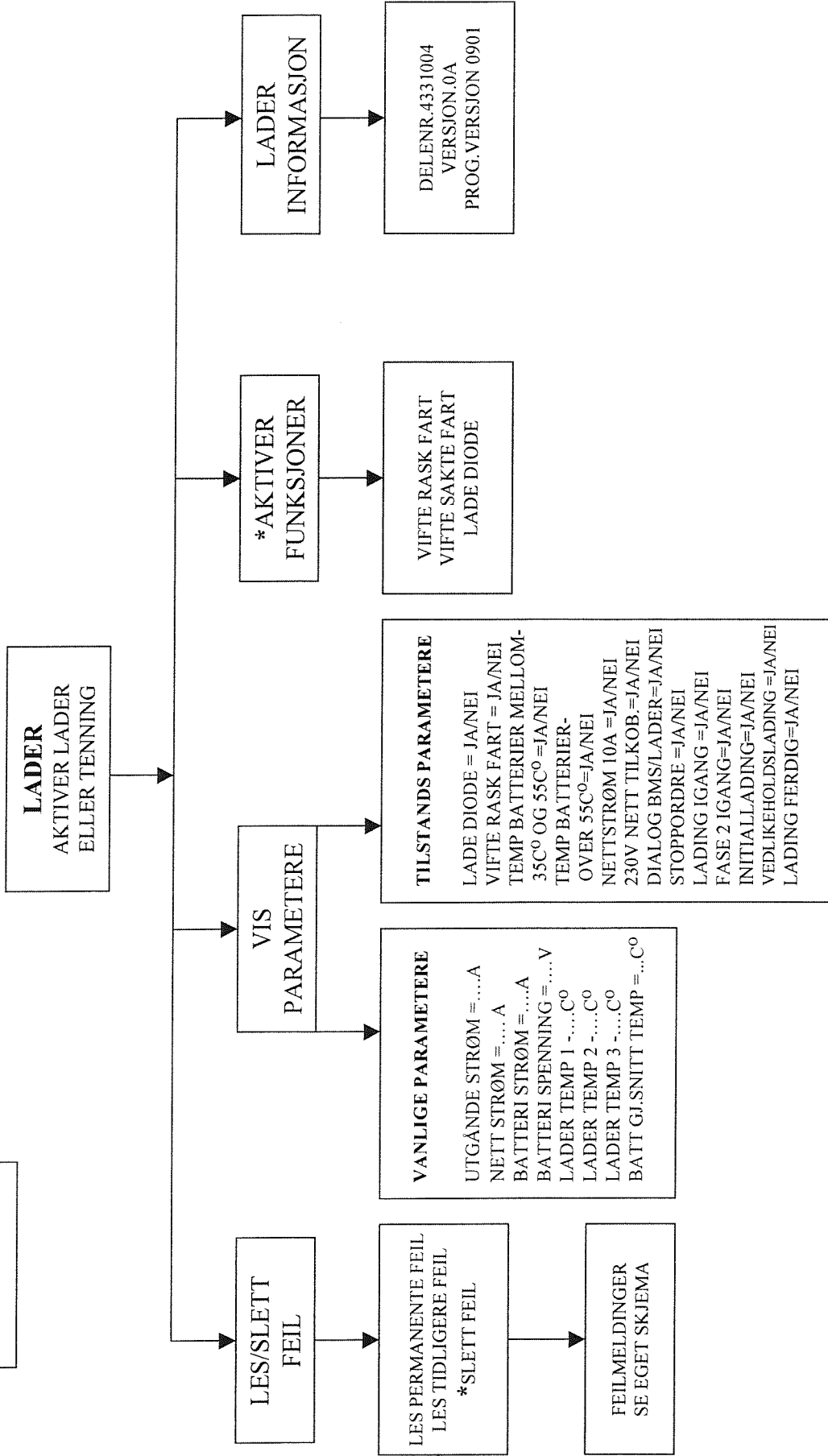


BMS



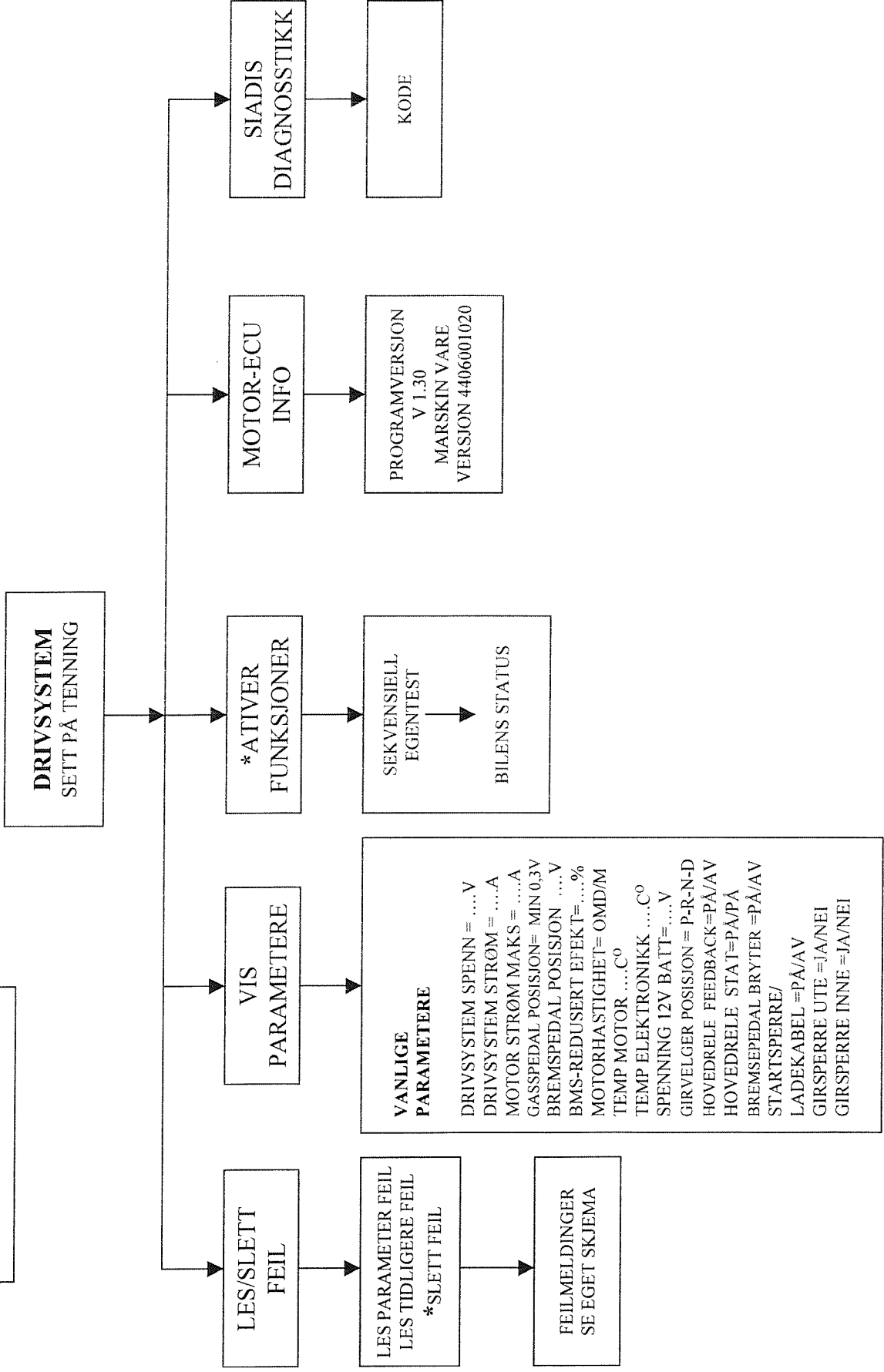
* = kan bare aktiveres med tenning på.

LADER



* = kan bare aktiveres med tenning på og lading av.

DRIVSYSTEM



* = kan bare aktiveres med tenning på og bil i ro.

BMS (ved lading)

Software version =

Tid

Skriv ned feilmeldinger

Ch. No.:

Sign,

Permanente (nåværende) →

Km før

Km etter

Tidligere (feilhistorikk) →

Slett alle feil:

Vanlige Parametere	Verdier		Batteri Historikk	Verdier	
	Før	Etter		Før	Etter
Tekst:			Tekst:		
BATTERI STRØM	A	A	OVERLADET	Ah	Ah
BATTERI SPENNING	V	V	TOTALT FORBRUK	Ah	Ah
SPENNING 12V. BATTERI	V	V	TOTALT LADET	Ah	Ah
BATTERI GJ.SNITT TEMPERATUR.	°C	°C	ANTALL LADINGER	stk.	stk.
BATTERI MAX TEMPERATUR	°C	°C	ANTALL KOMPL. LADINGER	stk.	stk.
REDUSERT EFFEKT (IKKE I BRUK VED LADING)			OVERLADET Ah ETTER VANNFYLLING	Ah	Ah
LADE STATUS (INSTRUMENT PANEL)	%	%	LADET Ah ETTER VANNFYLLING	Ah	Ah
LADE STATUS (DIAGNOSE VERKTØY)	%	%	ANTALL VANNFYLLINGER	stk.	stk.
BATTERI KJØLING	JA NEI	JA NEI	TEMP. BATTERIER TID MELLOM 35-45 °C	h m	h m
VANNPUMPE	JA NEI	JA NEI	TEMP. BATTERIER TID MELLOM 45-55 °C	h m	h m
FEIL	JA NEI	JA NEI	TEMP. BATTERIER TID OVER 55 °C	h m	h m
VANN BEHOV	JA NEI	JA NEI			
DC-OMF. LAV. EFFEKT	JA NEI	JA NEI			

LADER (feilsøking)

Skriv ned feilmeldinger

Permanente (Nåværende) →

Dato. Tid

Software version =

Ch no.:

Km før

Km etter

Tidligere (Feilhistorikk) →

Slett alle feil:

Vanlige Parametere	Verdier		Tilstands Parametere	Verdier	
	Ved ladestart	Etter 1.time eller ladestopp		Ved ladestart	Etter 1.time eller ladestopp
Tekst:			Tekst:		
UTGÅENDE STRØM	A	A	A LADE DIODE	JA	NEI
NETT STRØM	A	A	A VIFTE RASK FART	JA	NEI
BATTERI STRØM	A	A	A TEMP. BATTERIER MELLOM 35-45°C	JA	NEI
BATTERI SPENNING	V	V	V TEMP. BATTERIER OVER 55°C	JA	NEI
LADER TEMPERATUR -1	°C	°C	°C NETT STRØM 10A	JA	NEI
LADER TEMPERATUR -2	°C	°C	°C 230V NETT TILKOBLING	JA	NEI
LADER TEMPERATUR -3	°C	°C	°C DIALOG LADER-BMS	JA	NEI
BATTERI GJ.SNITTS TEMPERATUR	°C	°C	°C STOPP ORDRE	JA	NEI
			LADING IGANG	JA	NEI
			FASE 2 IGANG	JA	NEI
			INITIAL LADING	JA	NEI
			VEDLIKEHOLDS LADING	JA	NEI
			KONTROLLER OM LADING ER FERDIG	JA	NEI

Dato. Tid

LADER (feilsøking) Software version =

Skriv ned feilmeldinger

Ch no.:

Permanente (Nåværende) →

Km før Km etter

Tidligere (Feihistorikk) →

Slett alle feil:

Vanlige Parametere	Verdier		Tilstands Parametere	Verdier
	Ved ladestart	Efter 1.time eller ladestopp		
Tekst:	Tekst:		Verdier	
UTGÅENDE STRØM	A	A	LADE DIODE	J A NEI JA
NETT STRØM	A	A	VIFTE RASK FART	J A NEI JA
BATTERI STRØM	A	A	TEMP. BATTERIER MELLOM 35-45°C	J A NEI JA
BATTERI SPENNING	V	V	TEMP. BATTERIER OVER 55°C	J A NEI JA
LADER TEMPERATUR -1	°C	°C	NETT STRØM 10A	J A NEI JA
LADER TEMPERATUR -2	°C	°C	230V NETT TILKOBLING	J A NEI JA
LADER TEMPERATUR -3	°C	°C	DIALOG LADER-BMS	J A NEI JA
BATTERI GJ.SNITTS TEMPERATUR	°C	°C	STOPP ORDRE	J A NEI JA
			LADING IGANG	J A NEI JA
			FASE 2 IGANG	J A NEI JA
			INITIAL LADING	J A NEI JA
			VEDLIKEHOLDS LADING	J A NEI JA
			KONTROLLER OM LADING ER FERDIG	J A NEI JA

DRIVE SYSTEM (feilsøking)

Skriv ned feilmeldinger

Permanente (Nåværende) →

Software version =

Ch no.:

Dato

Sign,

Km før

Tid

Km etter

Tidligere (Feihistorikk) →

Slett alle feil:

Vanlige Parametere Tekst	Verdier		Vanlige Parametere forts. Tekst	Verdier	
	Før	Under kjøring		Før	Under kjøring
ER KJØRING MULIG	JA	NEI	HOVEDRELE FEEDBACK	JA	NEI
DRIVSYSTEM SPENNING	V	V	HOVEDRELE STAT	JA	NEI
DRIVSYSTEM STRØM	A	A	BREMSEPEDAL BRYTER	JA	NEI
MAKS.MOTORSTRØM	A	A	STARTSPERRE/LADEKABEL	JA	NEI
GASSPEDAL POSISJON (min 0,3V)	V	V	GIRSPERRE UTE	JA	NEI
BREMSEPEDAL POSISJON	V	V	GIRSPERRE INNE	JA	NEI
BMS-REDUSERT EFFEKT	%	%	KOMMENTAR TIL KJØRING:	JA	NEI
MOTOR HASTIGHET	omd/m	omd/m			
TEMPERATUR MOTOR	°C	°C			
TEMPERATUR ELEKTRONIKK	°C	°C			
SPENNING 12V BATTERI	V	V			
GIRVELGER POSISJON					

DRIVE SYSTEM (feilsøking)

Skriv ned feilmeldinger

Permanente (Nåværende) →

Tidligere (Feilhistorikk) →

Slett alle feil:

Software version =

Ch no.:

Dato

Sign,

Km før

Tid

Km etter

Vanlige Parametere	Verdier		Vanlige Parametere forts.	Verdier	
	Før	Under kjøring		Før	Under kjøring
Tekst			Tekst		
ER KJØRING MULIG	JA	NEI	HOVEDRELE FEEDBACK	JA	NEI
DRIVSYSTEM SPENNING	V	V	HOVEDRELE STAT	JA	NEI
DRIVSYSTEM STRØM	A	A	BREMSEPEDAL BRYTER	JA	NEI
MAKS.MOTORSTRØM	A	A	A STARTSPERRE/LADEKABEL	JA	NEI
GASPEDAL POSISJON (min 0,3V)	V	V	GIRSPERRE UTE	JA	NEI
BREMSEPEDAL POSISJON	V	V	GIRSPERRE INNE	JA	NEI
BMS-REDUSERT EFFEKT	%	%	KOMMENTAR TIL KJØRING:	JA	NEI
MOTOR HASTIGHET	omd/m	omd/m			
TEMPERATUR MOTOR	°C	°C			
TEMPERATUR ELEKTRONIKK	°C	°C			
SPENNING 12V BATTERI	V	V			
GIRVELGER POSISJON					